

ZEDA



Ctení zákazníci,

dovolte nám predstaviť náš nový produktový katalóg, ktorý odráža naše 17-ročné skúsenosti v segmente HO-RE-CA. Počas tohto obdobia sme sa vždy snažili plnohodnotne uspokojovať potreby každého zákazníka. Obľiekame nielen hotely, ale aj jednotlivcov, a teda aj Vás. Ponúkame Vám individuálny prístup tak, aby oblečenie splnilo Vaše očakávania. Veríme, že si z našej pestrej ponuky vyberiete a zároveň načerpáte nové inšpirácie.

ZEDA

Kvalita.

Praktickosť.

Individuálnosť.

Sehr geehrte Kunden

Erlauben Sie uns unseren neuen Produktkatalog vorzustellen, der unsere 17-jährigen Erfahrungen im Bereich HO-RE-CA spiegelt. In diesem Zeitraum haben wir uns immer bemüht, die Bedürfnisse von jedem Kunden zu befriedigen. Wir kleiden nicht nur Hotelpersonal, sondern auch Einzelpersonen - das heißt auch Sie. Wir glauben, dass Sie von unserem abwechslungsreichen Angebot auswählen und neue Inspirationen schöpfen.

ZEDA

Qualität.

Praktischeit.

Individualität.



1.



2.



3.

Benito ¹



- pánsky kuchársky rondón
- dvojradové zapínanie
- vytkávaný prúžkový materiál
- vrecko na hrudi a rukáve
- dvojhlavé šitie
- 65% polyester / 35% bavlna
- pranie na 60°C
- Herrenkochjacke
- zweireihige Knopfleiste
- gewebte Streifen
- Brusttasche und Ärmeltasche
- tailierter Schnitt
- 65% PES / 35% Baumwolle
- waschbar bei 60°C

Torino ²



- pánsky kuchársky rondón
- dvojradové zapínanie
- obťahované gombíky
- vrecko na rukáve
- dvojhlavé šitie
- 50% polyester / 50% cly
- pranie na 60°C
- Herrenkochjacke
- zweireihige Knopfleiste
- überzogene Knöpfe
- Brusttasche und Ärmeltasche
- tailierter Schnitt
- 50% PES / 50% Cly
- waschbar bei 60°C

Mario ³



- pánske kuchárske nohavice
- 2 bočné vrecká
- sťahovanie na gombíky vzadu
- 50% bavlna / 50% polyester
- pranie na 60°C
- Herrenkochhose
- 2 Seitentaschen
- Rückenteil verstellbar
- 50% Baumwolle / 50% PES
- waschbar bei 60°C

Legenda

|||| Stretch

Materiál s obsahom pružných vlákien na báze elastanu resp. lycry. Je používaný pri strihoch s priliehavým strihom, pretože elasticita vyrovnáva stratu komfortu. Das Material mit elastischen Fasern, die aus Elastin und Lycra bestehen. Es ist bei Modellen, die anliegend geschnitten sind.

⓪ Komfort

Materiál obsahuje 50% bavlny a 50% polyesteru a jeho špeciálne tkanie zabezpečuje vysoký lesk, nenáročnú údržbu nevyžadujúcu žehlenie a príjemný pocit. Das Material besteht aus 50% Baumwolle und 50% PES und seine besondere Bindung bietet einfache Pflege ohne Bügeln und angenehmes Gefühl beim Tragen.

°C Thermo

Materiál zabezpečuje dobrú cirkuláciu vzduchu, a je teda obzvlášť vhodný do horúceho prostredia kuchyne či ku grilu. Polypropylénové vlákno výborne odsáva pot a navodzuje pocit sucha. Das Material ist geeignet für eine gute Luftzirkulation, und eignet sich daher besonders für heißen Räume. Die Polypropylenfaser ausgezeichnet saugen Schweiß und schaffen ein Gefühl von Trockenheit.

☞ Slim-fit

Odevy v tomto strihu sú priliehavé a zdôrazňujú telesné krivky. Docielené je to predovšetkým princosovým strihom. Daný odev môže mať užšiu veľkostnú škálu. Die Kleidung wird anliegend geschnitten und betont Körperkurven. Die Größenscala kann enger sein.

⊘ Tencel

Unikátny materiál na báze prírodného vlákna (buničiny). Má lepšie absorpčné vlastnosti ako bavlna, je veľmi príjemný na nosenie a má dlhú trvanosť. Das einzigartige Material auf Basis von Naturfasern (Zellulose). Hat bessere Absorptionseigenschaften als Baumwolle und ist sehr komfortabel beim Tragen.



Vľavo / Links:
Rondón / Kochjacke: Trento
Nohavice / Hose: Robert

Vpravo / Rechts:
Rondón / Kochjacke: Trentina
Nohavice / Hose: Roberta



1.

2.

Benelux ¹



- pánsky kuchársky rondón
- skryté zapínanie na cvoky
- vrecko na rukáve
- zadné pútko na zásteru
- dvojhlavé šitie
- 50% polyester / 50% cly
- pranie na 60°C
- Herrenkochjacke
- verdeckte Druckknöpfe
- Ärmeltasche
- Schürzenhalter
- Doppelnähte
- 50% PES / 50% Cly
- waschbar bei 60°C

Bentina ²



- dámsky kuchársky rondón
- skryté zapínanie na cvoky
- vrecko na rukáve
- zadné pútko na zásteru
- dvojhlavé šitie
- 50% polyester / 50% cly
- pranie na 60°C
- Damenkochjacke
- verdeckte Druckknöpfe
- Ärmeltasche
- Schürzenhalter
- Doppelnähte
- 50% PES / 50% Cly
- waschbar bei 60°C



3.

4.

Trento ³



- pánsky kuchársky rondón
- dvojrádové zapínanie
- farebné lemovanie
- dvojhlavé šitie
- 50% bavlna / 50% polyester
- pranie na 60°C
- Herrenkochjacke
- zweireihige Knopfleiste
- Doppelnähte
- farbige Paspelierung
- 50% Baumwolle / 50% PES
- waschbar bei 60°C

Trentina ⁴



- dámsky kuchársky rondón
- dvojrádové zapínanie
- farebné lemovanie
- dvojhlavé šitie
- 50% bavlna / 50% polyester
- pranie na 60°C
- Damenkochjacke
- zweireihige Knopfleiste
- Doppelnähte
- farbige Paspelierung
- 50% Baumwolle / 50% PES
- waschbar bei 60°C

Farby lemovania / Paspelierung:



Farby lemovania / Paspelierung:



5.



6.

Robert ⁵

- pánske kuchárske nohavice
- vytkávaný prúžkovaný materiál
- 1 pinzetové a 2 bočné vrecká
- sťahovanie na gombíky vzadu
- 65% polyester / 35% bavlna
- pranie na 60°C
- Herrenhose
- gewebte Streiffen
- 1 Pinzette- und 2 Seitentaschen
- Rückenteil verstellbar
- 65% PES / 35% Baumwolle
- waschbar bei 60°C

Roberta ⁶

- dámske kuchárske nohavice
- vytkávaný prúžkovaný materiál
- 1 pinzetové a 2 bočné vrecká
- guma v páse
- 65% polyester / 35% bavlna
- pranie na 60°C
- Damenhose
- gewebte Streiffen
- 1 Pinzette- und 2 Seitentaschen
- Gummibund
- 65% PES / 35% Baumwolle
- waschbar bei 60°C

Kuchárske oblečenie
Kleidung kochen



Vľavo / Links:
Rondón / Kochjacke: Forte
Nohavice / Hose: Mario

Vpravo / Rechts:
Rondón / Kochjacke: Nero
Nohavice / Hose: Robert



1.



Plocha termomateriálu
Thermo-Oberflächenmaterial



2.



3.

Forte ¹

°C ⓘ

- pánsky kuchársky rondón
- zapínanie na cvok
- vrecko na rukáve
- termomateriál na chrbte
- 50% bavlna / 50% polyester
- pranie na 60°C
- Herrenkochjacke
- 1 Druckknopf
- Ärmeltasche
- Thermomaterial auf Rückenteil
- 50% PES / 50% Ciy
- waschbar bei 60°C

Nero ²

ⓘ

- pánsky kuchársky rondón
- dvojrádové zapínanie
- vrecko na rukáve
- dvojhlové šitie
- 50% bavlna / 50% polyester
- pranie na 60°C
- Herrenkochjacke
- 1 Druckknopf
- Ärmeltasche
- Doppelnähte
- 50% Baumwolle / 50% PES
- waschbar bei 60°C

Prima ³

ⓘ

- pánsky kuchársky rondón
- dvojrádové zapínanie
- dvojhlové šitie
- vrecko na rukáve
- 50% bavlna / 50% polyester
- pranie na 60°C
- Herrenkochjacke
- zweireihige Knopfleiste
- Ärmeltasche
- Doppelnähte
- 50% Baumwolle / 50% PES
- waschbar bei 60°C



Vľavo / Links:
Rondón / Kochjacke: Uno
Nohavice / Hose: Maria

Vpravo / Rechts:
Rondón / Kochjacke: Klasik
Nohavice / Hose: Mario



Loft

°C

- pánsky kuchársky rondón
- dvojrádové zapínanie
- bez manžiet
- našívané gombíky
- termomateriál na chrbte
- 65% polyester / 35% bavlna
- pranie na 60°C
- Herrenkochjacke
- zweireihige Knopfleiste
- ohne Manschetten
- zugenähte Knöpfe
- Thermomaterial auf Rückenteil
- 65% PES / 35% Baumwolle
- waschbar bei 60°C

Farby / Farben:



Uno

- pánsky kuchársky rondón
- dvojrádové zapínanie
- 100% bavlna
- pranie na 90°C
- Herrenkochjacke
- zweireihige Knopfleiste
- 100% Baumwolle
- waschbar bei 90°C

Klasik

- pánsky kuchársky rondón
- dvojrádové zapínanie
- vrečko na rukáve
- 100% bavlna
- pranie na 90°C
- Herrenkochjacke
- zweireihige Knopfleiste
- Ärmeltasche
- 100% Baumwolle
- waschbar bei 90°C

Farby lemovania / Paspelierung:



Minor

- pánsky kuchársky rondón
- dvojrádové zapínanie
- vrečko na rukáve
- 52% polyester / 48% bavlna
- pranie na 90°C
- Herrenkochjacke
- zweireihige Knopfleiste
- Ärmeltasche
- 52% PES / 48% Baumwolle
- waschbar bei 90°C

Galo

- pánsky kuchársky rondón
- dvojrádové zapínanie
- vrečko na hrudi
- 52% polyester / 48% bavlna
- pranie na 90°C
- Herrenkochjacke
- zweireihige Knopfleiste
- Brusttasche
- 52% PES / 48% Baumwolle
- waschbar bei 90°C

Farby lemovania / Paspelierung:





Hugo

- pánsky kuchársky rondón
- dvojrádové zapínanie
- vrecko na hrudi
- 65% polyester / 35% bavlna
- pranie na 60°C
- Herrenkochjacke
- zweireihige Knopfleiste
- Brusttasche
- 65% PES / 35% Baumwolle
- waschbar bei 60°C

Farby / Farben:



Standard



- pánsky kuchársky rondón
- dvojrádové zapínanie
- vrecko na hrudi
- dvojhľové šitie
- 50% bavlna / 50% polyester
- pranie na 60°C
- Herrenkochjacke
- zweireihige Knopfleiste
- Brusttasche
- Doppelnähte
- 50% Baumwolle / 50% PES
- waschbar bei 60°C

Farby lemovania / Paspelierung:



Frank

- pánske kuchárske nohavice
- potlačaný prúžok
- sťahovacie gombíky vzadu
- 2 bočné a 1 stehenné vrecko
- 100% bavlna
- pranie na 60°C
- Herrenhose
- bedruckten Streifen
- 2 Seiten- und 1 Cargotasche
- Rückenteil verstellbar
- 100% Baumwolle
- waschbar bei 60°C



Frederik



- pánsky kuchársky rondón
- skryté zapínanie na cvoky
- vrecko na rukáve
- zadné pútiko na zásteru
- dvojhlové šitie
- 50% polyester / 50% tencel
- pranie na 60°C
- Herrenkochjacke
- verdeckte Druckknöpfe
- Ärmeltasche
- Schürzenhalter
- Doppelnähte
- 50% PES / 50% Cly
- waschbar bei 60°C



Marion



- pánsky kuchársky rondón
- dvojrádové zapínanie
- vrecko na rukáve
- termomateriál na chrbte
- 52% polyester / 48% bavlna
- pranie na 60°C
- Herrenkochjacke
- zweireihige Knopfleiste
- Ärmeltasche
- Thermomaterial auf Rückenteil
- 52% PES / 48% Baumwolle
- waschbar bei 60°C



Filipo



- pánsky kuchársky rondón
- skryté zapínanie na cvoky
- vrecko na rukáve
- zadné pútiko na zásteru
- 65% polyester / 35% bavlna
- pranie na 60°C
- Herrenkochjacke
- verdeckte Druckknöpfe
- Ärmeltasche
- Schürzenhalter
- 65% PES / 35% Baumwolle
- waschbar bei 60°C

Farby / Farben:





Termomateriál na chrbte
Thermomaterial auf Rücken



Feraro ¹



- pánsky kuchársky rondón
- kontrastné farebné prvky
- zapínanie na cvoky
- vrecko na hrudi a rukáve
- termomateriál na chrbte a pod rukávmi
- dvojhlové šitie
- 65% bavlna / 30% polyester / 5% elastan
- pranie na 60°C
- Herrenkochjacke
- farbige Kontrasteile
- verdeckte Druckknöpfe
- Brusttasche und Ärmeltasche
- Thermomaterial auf Rücken und Unterarm
- Doppelnähte
- 65% Baumwolle / 30% PES / 5% Elastin
- waschbar bei 60°C

Ferama ²

- kuchárska zástera k rondónu Feraro
- 90x80cm
- 65% bavlna / 30% polyester / 5% elastan
- pranie na 60°C
- Schürze zur Kochjacke Feraro
- 90x80cm
- 65% Baumwolle / 30% PES / 5% Elastin
- waschbar bei 60°C

Salomon ³

- pánsky kuchársky rondón
- 3/4 rukáv
- zapínanie na našité gombíky
- vrecko na hrudi
- 65% polyester / 35% bavlna
- pranie na 60°C
- Herrenkochjacke
- 3/4 Ärmel
- zugenähte Knöpfe
- Brusttasche
- 65% PES / 35% Baumwolle
- waschbar bei 60°C



1.

Rafael ¹



- pánsky kuchársky rondón
- zapínanie na cvoky
- vrecko na rukáve
- dvojhlavé šitie
- 65% polyester / 35% bavlna
- pranie na 60°C
- Herrenkochjacke
- verdeckte Druckknöpfe
- Ärmeltasche
- Doppelnähte
- 65% PES / 35% Baumwolle
- waschbar bei 60°C

Farby / Farben:



2.

Rabena ²

- kuchárska zástera k rondónu Rafael
- 90x80cm
- 65% polyester / 35% bavlna
- pranie na 60°C
- Schürze zur Kochjacke
- 90x80cm
- 65% PES / 35% Baumwolle
- waschbar bei 60°C

Farby / Farben:



3.

4.

Osaka ³

- pánsky sushi rondón
- zapínanie na cvoky
- 50% polyester / 50% bavlna
- pranie na 60°C
- Herren-Shushi-Kochjacke
- verdeckte Druckknöpfe
- 50% PES / 50% Baumwolle
- waschbar bei 60°C

Farebné prvky / Farbelemente:



Nagano ⁴

- pánsky sushi rondón
- zapínanie na cvoky
- 3/4-ťové rukávy
- vrecko na rukáve
- 65% polyester / 35% bavlna
- pranie na 60°C
- Herren-Shushi-Kochjacke
- verdeckte Druckknöpfe
- 3/4 Ärmel
- Ärmeltasche
- 65% PES / 35% Baumwolle
- waschbar bei 60°C

Farby / Farben:





Viola

- dámsky kuchársky rondón
- dvojradové zapínanie
- obťahované gombíky
- 65% polyester / 35% bavlna
- pranie na 60°C
- Damenkochjacke
- zweireihige Knopfleiste
- bezogene Knöpfe
- 65% PES / 35% Baumwolle
- waschbar bei 60°C

Farby / Farben:



Luna

- dámsky kuchársky rondón
- dvojradové zapínanie
- 100% bavlna
- pranie na 90°C
- Damenkochjacke
- zweireihige Knopfleiste
- 100% Baumwolle
- waschbar bei 90°C



Miranda

- dámsky kuchársky rondón
- skryté zapínanie na cvoky
- vrecko na rukáve
- dvojhlavé šitie
- 50% bavlna / 50% polyester
- pranie na 60°C
- Damenkochjacke
- verdeckte Druckknöpfe
- Ärmeltasche
- 50% Baumwolle / 50% PES
- waschbar bei 60°C

Farby / Farben:





1.



2.



3.

Styl ¹



- pánsky kuchársky rondón
- zapínanie na cvoky
- 3/4-ťové rukávy s pútkami
- termomateriál pod pažami
- vrecko na rukáve a hrudi
- dvojhlové šitie
- 65% bavlna / 30% polyester / 5% elasthan
- pranie na 60°C
- Herren-Kochjacke
- Druckknöpfe
- 3/4 Ärmel
- Termomaterial im Unterarm
- Brusttasche und Ärmeltasche
- Doppelnähte
- 65% Baumwolle / 35% PES / 5% Elastin
- waschbar bei 60°C

Loran ²



- pánsky kuchársky rondón
- zapínanie na cvoky
- 3/4-ťové rukávy s pútkami
- vrecko na rukáve a hrudi
- dvojhlové šitie
- 50% bavlna / 50% polyester
- pranie na 60°C
- Herren-Kochjacke
- Druckknöpfe
- 3/4 Ärmel
- Brusttasche und Ärmeltasche
- Doppelnähte
- 50% Baumwolle / 50% PES
- waschbar bei 60°C

Kristof ³



- pánsky kuchársky rondón
- skryté zapínanie na cvoky
- farebné prvky na golieri a manžetách
- dvojhlové šitie
- 65% bavlna / 30% polyester / 5% elasthan
- pranie na 60°C
- Herren-Kochjacke
- verdeckte Druckknöpfe
- farbige Teile am Kragen und auf Manschetten
- Doppelnähte
- 65% Baumwolle / 35% PES / 5% Elastin
- waschbar bei 60°C



1.



3.



2.



4.

Inter ¹



- pánsky kuchársky rondón
- farebný golier a gombíky
- dvojrádové zapínanie
- vrecko na rukáve
- dvojhlové šitie
- 50% bavlna / 50% polyester
- pranie na 60°C
- Herren-Kochjacke
- farbiger Kragen und Knöpfe
- zweireihige Knopfleiste
- Ärmeltasche
- Doppelnähte
- 50% Baumwolle / 50% PES
- waschbar bei 60°C

Richard ²



- pánsky sakový rondón
- skryté zapínanie na cvoky
- vrecko na hrudi
- dvojhlové šitie
- 50% bavlna / 50% polyester
- pranie na 60°C
- Herren-Kochjacke
- verdeckte Druckknöpfe
- Brusttasche
- Doppelnähte
- 50% Baumwolle / 50% PES
- waschbar bei 60°C

Vario ³



- pánsky kuchársky rondón
- dvojrádové zapínanie
- vrecko na rukáve
- dvojhlové šitie
- 50% bavlna / 50% polyester
- pranie na 60°C
- Herren-Kochjacke
- zweireihige Knopfleiste
- Ärmeltasche
- Doppelnähte
- 50% Baumwolle / 50% PES
- waschbar bei 60°C

Nano ⁴



- pánsky kuchársky rondón
- dvojrádové zapínanie
- termomateriál na chrbte
- 52% polyester / 48% bavlna
- pranie na 60°C
- Herren-Kochjacke
- verdeckte Druckknöpfe
- Thermomaterial auf Rückenteil
- 52% PES / 48% Baumwolle
- waschbar bei 60°C

Vlajky štátov / Flaggen der Länder:



Farby prvkov / Farbelemente:





1. 2. 3. 4. 5. 6. 7. 8.

Kamilo ¹



- pánske jeansové nohavice
- pútko na opasok
- 2 bočné a 2 zadné vrecká
- 95% bavlna / 5% elastan
- pranie na 60°C
- Herren-Jeanshose
- Gürtelschlaufen
- 2 Seiten- und 2 Hintertaschen
- 95% Baumwolle / 5% Elastin
- waschbar bei 60°C

Farby / Farben:



Daniel ²



- pánske pracovné nohavice
- šnúrka v páse
- 2 bočné vrecká
- 65% polyester / 35% bavlna
- pranie na 60°C
- Herren Arbeitshose
- Schnur in der Taille
- 2 Seitentaschen
- 65% PES / 35% Baumwolle
- waschbar bei 60°C

Farby / Farben:



Falco ³



- pánske kuchárske nohavice
- pútko na opasok
- 2 bočné vrecká a 1 zadné vrecko
- 65% polyester / 35% bavlna
- pranie na 60°C
- Herren-Kochhose
- 2 Seitentaschen
- Gürtelschlaufen
- 65% PES / 35% Baumwolle
- waschbar bei 60°C

Farby / Farben:



Belo ⁴

- pánske kuchárske nohavice
- sťahovacie gombíky vzadu
- 2 bočné a 2 zadné vrecká
- 100% bavlna
- pranie na 90°C
- Herren-Kochhose
- Rückenteil verstellbar
- 2 Seiten- und 2 Hintertaschen
- 100% Baumwolle
- waschbar bei 90°C

Pepo ⁵



- pánske kuchárske nohavice
- sťahovacie gombíky vzadu
- vytkávaný vzor pepito
- 2 bočné vrecká
- 100% bavlna
- pranie na 60°C
- Herren-Kochhose
- Rückenteil verstellbar
- gewebtes Pepita
- 2 Seitentaschen
- 100% Baumwolle
- waschbar bei 60°C

Silvio ⁶



- pánske kuchárske nohavice
- pútko na opasok
- vytkávaný káro vzor
- 2 bočné vrecká
- 65% polyester / 35% bavlna
- pranie na 60°C
- Herren-Kochhose
- Gürtelschlaufen
- gewebtes Karo
- 2 Seitentaschen
- 65% PES / 35% Baumwolle
- waschbar bei 60°C

Adrian ⁷



- pánske kuchárske nohavice
- sťahovacie gombíky vzadu
- 2 bočné a 1 zadné vrecko
- 100% bavlna
- pranie na 60°C
- Herren-Kochhose
- Rückenteil verstellbar
- 2 Seiten- und 1 Hintertasche
- 100% Baumwolle
- waschbar bei 60°C

Terano ⁸



- pánske kuchárske nohavice
- sťahovacie gombíky vzadu
- 2 bočné a 1 zadné vrecko
- 100% bavlna
- pranie na 60°C
- Herren-Kochhose
- Rückenteil verstellbar
- 2 Seiten- und 1 Hintertasche
- 100% Baumwolle
- waschbar bei 60°C



Vľavo/Links:
Polokošela / Polo: Matias (str. / Seite 33)
Nohavice / Hose: Adrian

Vpravo/Recht:
Polokošela / Polo: Matias (str. / Seite 33)
Nohavice / Hose: Daniela



Kamila ¹



- dámske jeansové nohavice
- pútko na opasok
- 2 bočné a 2 zadné vrecká
- 95% bavlna / 5% elastan
- pranie na 60°C
- Damen-Jeanshose
- Gürtelschlaufen
- 2 Seiten- und 2 Hintertaschen
- 95% Baumwolle / 5% Elastin
- waschbar bei 60°C

Farby / Farben:



Daniela ²



- dámske kuchárske nohavice
- šnúrka v páse
- 2 bočné vrecká
- 65% polyester / 35% bavlna
- pranie na 60°C
- Damen-Arbeitschhose
- Schnurr in der Taille
- 2 Seitentaschen
- 65% PES / 35% Baumwolle
- waschbar bei 60°C

Farby / Farben:



Bela ³



- dámske kuchárske nohavice
- gumička v páse
- 2 bočné a 2 zadné vrecká
- 100% bavlna
- pranie na 90°C
- Damen-Kochhose
- Gummizug in der Taille
- 2 Seiten- und 2 Hintertaschen
- 100% Baumwolle
- waschbar bei 90°C

Pepita ⁴



- dámske kuchárske nohavice
- gumička v páse
- vytkávaný vzor pepito
- 2 bočné vrecká
- 100% bavlna
- pranie na 60°C
- Damen-Kochhose
- Gummizug in der Taille
- gewebtes Pepita
- 2 Seitentaschen
- 100% Baumwolle
- waschbar bei 60°C

Silvia ⁵



- dámske kuchárske nohavice
- gumička v páse
- vytkávaný káro vzor
- 2 bočné vrecká
- 65% polyester / 35% bavlna
- pranie na 60°C
- Damen-Kochhose
- Gummizug in der Taille
- gewebtes Karo
- 2 Seitentaschen
- 65% PES / 35% Baumwolle
- waschbar bei 60°C

Adriana ⁶

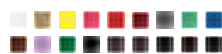


- dámske kuchárske nohavice
- gumička v páse
- vytkávaný káro vzor
- 2 bočné vrecká
- 100% bavlna
- pranie na 60°C
- Damen-Kochhose
- Gummizug in der Taille
- gewebtes Karo
- 2 Seitentaschen
- 100% Baumwolle
- waschbar bei 60°C

Maria ⁷



- dámske kuchárske nohavice
- gumička v páse
- 2 bočné vrecká
- 50% bavlna / 50% polyester
- pranie na 60°C
- Damen-Kochhose
- 2 Seitentaschen
- Gummizug in der Taille
- 50% Baumwolle / 50% PES
- waschbar bei 60°C

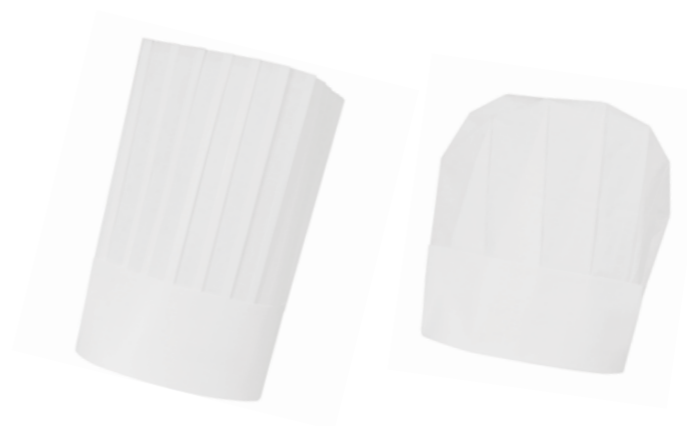


Hrīb / Kochhaube

- kuchárska čapica
- zapínanie na suchý zips
- 100% bavlna
- farebné 60°C / biele 95°C
- mit Klettverschluss
- 100% Baumwolle
- 60°C färbig / 95°C weiss

Hrīb s lemovaním / Kochhaube mit Paspel

- kuchárska čapica
- zapínanie na suchý zips
- 100% bavlna
- pranie na 60°C
- mit Klettverschluss
- 100% Baumwolle
- waschbar bei 60°C



Čapica Grand / Kappe Grand

- nastaviteľná veľkosť
- výška 30cm
- krepový materiál
- Unigrösse
- 30cm hoch
- aus Krepp

Papierová čapica / Papierkappe

- nastaviteľná veľkosť
- Unigrösse



Lodička / Schiffchen

- kuchárska čapica
- zapínanie na suchý zips
- 100% bavlna
- farebné 60°C / biele 95°C
- mit Klettverschluss
- 100% Baumwolle
- 60°C färbig / 95°C weiss

Lodička s lemovaním / Schiffchen mit Paspel

- kuchárska čapica
- zapínanie na suchý zips
- 100% bavlna
- pranie na 60°C
- mit Klettverschluss
- 100% Baumwolle
- waschbar bei 60°C



Krepová lodička / Schiffchen aus Krepp

- nastaviteľná veľkosť
- Unigrösse

Rukavice / Handschuhe

- jemné
- 100% bavlna
- veľkosti M, XL
- weich
- 100% Baumwolle
- Grössen M, XL



Pepok / Kochhaube

- kuchárska čapica
- s gumičkou
- 100% bavlna
- farebné 60°C / biele 95°C
- mit Gummizug
- 100% Baumwolle
- 60°C farbig / 95°C weiss

Pepok s lemovaním / Kochhaube

- kuchárska čapica
- s gumičkou
- 100% bavlna
- pranie na 60°C
- mit Gummizug
- 100% Baumwolle
- 60°C farbig / 95°C weiss



Šiltovka / Kappe

- nastaviteľná veľkosť
- 100% bavlna
- pranie na 30°C
- Grösse verstellbar
- 100% Baumwolle
- waschbar bei 30°C

Šilt / Schirm

- nastaviteľná veľkosť
- 100% bavlna
- pranie na 30°C
- Grösse verstellbar
- 100% Baumwolle
- waschbar bei 30°C



Omar

- kuchárska čapica
- zapínanie na suchý zips
- biely termomateriál navrchu
- 65% polyester / 35% bavlna
- pranie na 60°C
- mit Klettverschluss
- Termomaterial oben (weiss)
- 65% PES / 35% Baumwolle
- 60°C waschbar

Bandana

- univerzálna veľkosť
- 97% polyester / 3% bavlna
- pranie na 40°C
- Unigröse
- 97% PES / 3% Baumwolle
- 40°C waschbar



Kuchárska šatka / Kochhalstuch

- 100% bavlna
- pranie: farebné 60°C / biele 95°C
- 100% Baumwolle
- 60°C farbig / 95°C weiss

Regatka / Kochkrawatte

- 65% polyester / 35% bavlna
- pranie na 60°C
- 65% PES / 35% Baumwolle
- 60°C farbig / 95°C weiss

Gombiky / Knöpfe

- k rondónu
- rôzne farby
- für Kochjacke
- verschiedene Farben

- biela, žltá, červená, zelená, modrá, béžová, hnedá, čierna, strieborná, zlatá
- weiss, gelb, rot, grün, blau, beige, braun, schwarz, silber, gold





Rondón / Kochjacke: Styl (str. / Seite 23)
 Nohavice / Hose: Kamilo (str. / Seite 27)
 Zástera / Schürze: Tamara
 Obuv / Schuhe: Klog (str. / Seite 62)



1.



2.



3.

Fredo ¹

- kuchárska zástera
- nastavovacia karabínka
- bočné vrecko
- 90x90cm
- 65% polyester / 35% bavlna
- pranie na 60°C
- Kochchürze
- verstellbares Halsband
- Tasche
- 90x90cm
- 65% PES / 35% Baumwolle
- waschbar bei 60°C

Farby / Farben:



Sofia ²

- zástera
- bočné vrecko
- 90x70cm
- 65% polyester / 35% bavlna
- pranie na 60°C
- Halbschürze
- Tasche
- 90x70cm
- 65% PES / 35% Baumwolle
- waschbar bei 60°C

Farby / Farben:



Simon ³

- tričko unisex
- gramáž 185g/m²
- 100% bavlna
- veľkosti XS - 4XL
- pranie na 60°C
- T-shirt unisex
- Gewicht 185g/m²
- 100% Baumwolle
- Größen XS - 4XL
- waschbar bei 60°C

Farby / Farben:





Vľavo / Links:
Sako / Sako: Doris
Nohavice / Hose: Lubena

Vpravo / Rechts:
Sako / Sako: Remus
Nohavice / Hose: Ronald (str. / Seite 37)



Remus

- pánske sako
- 2 gombíky
- dve predné vrecká a vrecko na hrudi
- rázporok vzadu
- vnútorné vrecko
- pranie na 30°C
- 65% polyester / 35% viskóza
- Herrensako
- 2 Knöpfe
- 2 Taschen und 1 Brusttasche
- Schlitz hinten
- 65% PES / 35% Viskose
- waschbar bei 30°C

Farby / Farben:



Doris

- dámske sako na 2 gombíky
- dve predné vrecká
- 65% polyester / 35% viskóza
- pranie na 30°C
- Damensako
- 2 Knöpfe
- 2 Taschen
- taillierter Schnitt
- 65% PES / 35% Viskose
- waschbar bei 30°C

Farby / Farben:



Vanesa

- dámske sako na 2 gombíky
- dve predné vrecká
- 65% polyester / 35% viskóza
- pranie na 30°C
- Damensako
- 3 Knöpfe
- 2 Taschen
- taillierter Schnitt
- 65% PES/ 35% Viskose
- waschbar bei 30°C

Farby / Farben:



Lubena

- dámske kostýmové nohavice
- dve predné vrecká
- zapínanie na gombík
- gumička v páse
- klasický strih
- 65% polyester / 35% viskóza
- pranie na 30°C
- Damenhose
- Knopf vorne
- 2 Taschen
- klassischer Schnitt
- 65% PES / 35% Viskose
- waschbar bei 30°C

Farby / Farben:





Vľavo / Links:
Sako / Sako: Ema
Sukňa / Rock: Roxana

Vpravo / Rechts:
Sako / Sako: Rivoli
Nohavice / Hose: Ronald



1.

2.



3.

4.



5.

6.

Rivoli ¹

- pánske sako na 3 gombíky
- dve predné vrecká a vrecko na hrudi
- dva rázporky vzadu
- vnútorné vrecká
- 65% polyester / 35% viskóza
- pranie na 30°C
- Herrensako
- 3 Knöpfe
- 2 Taschen
- 2 Schlitze hinten
- 65% PES / 35% Viskose
- waschbar bei 30°C

Farby / Farben:



Ronald ³

- pánske oblekové nohavice
- dve predné vrecká
- zadné vrecko na gombík
- klasický strih
- 65% polyester / 35% viskóza
- pranie na 30°C
- Herrenhose
- Knopf vorne
- 2 Vornetaschen und 2 Hintertaschen
- klassischer Schnitt
- 65% PES / 35% Viskose
- waschbar bei 30°C

Farby / Farben:



Hana ⁵

- dámske puzdrové šaty
- zapínanie na zips vzadu
- sťahovací pás na gombíky
- 100% polyester
- pranie na 60°C
- Damen Etuikleid
- Zipverschluss hinten
- Taillenband mit Knöpfen
- 100% PES
- waschbar bei 60°C

Farby / Farben:



Ema ²

- dámske sako
- 1 gombík
- dve predné vrecká
- 65% polyester / 35% viskóza
- pranie na 30°C
- Damensako
- 1 Knopf
- 2 Taschen
- 65% PES / 35% Viskose
- waschbar bei 30°C

Roxana ⁴

- dámska kostýmová
- pútka na opasok
- polyesterová podšívka
- 65% polyester / 35% viskóza
- pranie na 30°C
- Damenrock
- Gürtelschlaufen
- mit Futter
- 65% PES / 35% Viskose
- waschbar bei 30°C

Tatiana ⁶

- dámske puzdrové šaty
- 2 bočné vrecká
- zapínanie na zips vzadu
- 100% polyester
- pranie na 60°C
- Damen Etuikleid
- Zipverschluss hinten
- 2 Seitentaschen
- 100% PES
- waschbar bei 60°C

Farby / Farben:



Corporate wear
Corporate wear



Vľavo / Links:
 Vesta / Weste: Katrin
 Nohavice / Hose: Ronald
 (str. / Seite 37)

Vpravo / Rechts:
 Vesta / Weste: Verona
 Nohavice / Hose: Lubena
 (str. / Seite 35)



Verona

- dámska vesta
- 5 gombíkov
- dve predné vrecká
- sťahovanie na pracku vzadu
- 65% polyester / 35% viskóza
- pranie na 30°C
- Damenweste
- 5 Knöpfe
- 2 Taschen
- Rückenteil verstellbar
- 65% PES / 35% Viskose
- waschbar bei 30°C

Farby / Farben:



Katrin

- pánska vesta
- 4 gombíky
- dve predné vrecká
- sťahovanie na pracku vzadu
- 65% polyester / 35% viskóza
- pranie na 30°C
- Herrenweste
- 4 Knöpfe
- 2 Taschen
- Rückenteil verstellbar
- 65% PES / 35% Viskose
- waschbar bei 30°C

Farby / Farben:



Belima

- pánska vesta
- 6 gombíkov
- dve predné vrecká
- sťahovanie na pracku vzadu
- 65% polyester / 35% viskóza
- pranie na 30°C
- Herrenweste
- 6 Knöpfe
- 2 Taschen
- Rückenteil verstellbar
- 65% PES / 35% Viskose
- waschbar bei 30°C

Farby / Farben:



Danika

- dámska vesta
- 3 gombíky
- dve predné vrecká
- sťahovanie na pracku vzadu
- 65% polyester / 35% viskóza
- pranie na 30°C
- Damenweste
- 3 Knöpfe
- 2 Taschen
- Rückenteil verstellbar
- 65% PES / 35% Viskose
- waschbar bei 30°C

Farby / Farben:



Corporate wear
 Corporate wear



Vľavo / Links:
 Košela / Hemd: Lada
 Nohavice / Hose: Lubena

Vpravo / Rechts:
 Košela / Hemd: Lumier
 Nohavice / Hose: Ronald
 (str. / Seite 37)



Rachel

- dámske sako so stojačikom
- 4 gombíky v zlatej farbe
- dve predné vrecká a náprsné vrecko
- rázporok vzadu
- 100% polyester
- pranie na 40°C
- Herrensako mit Stehkragen
- 4 goldene Knöpfe
- 2 Vornetaschen und Brusttasche
- Innentasche
- Schlitz hinten
- 100% PES
- waschbar bei 40°C

Farby / Farben:



Achim

- pánske sako so stojačikom
- 5 gombíkov v zlatej farbe
- dve predné vrecká a náprsné vrecko
- rázporok vzadu
- 100% polyester
- pranie na 40°C
- Herrensako mit Stehkragen
- 5 goldene Knöpfe
- 2 Vornetaschen und Brusttasche
- Innentasche
- Schlitz hinten
- 100% PES
- waschbar bei 40°C

Farby / Farben:



Fatima

- dámske sako so stojačikom
- obťahované gombíky
- 100% polyester
- pranie na 40°C
- Damensako mit Stehkragen
- bezogene Knöpfe
- 100% PES
- waschbar bei 40°C

Farby / Farben:



Farel

- pánske sako so stojačikom
- obťahované gombíky
- 100% polyester
- pranie na 40°C
- Herrensako mit Stehkragen
- bezogene Knöpfe
- 100% PES
- waschbar bei 40°C

Farby / Farben:



Lada

- dámska blúzka
- dlhý rukáv
- slim fit strih
- skryté zapínanie
- Damenbluse
- langarm
- slim-fit
- verdeckte Knöpfe

Farebnice blúzok na strane 72
 Musterkarte für Blusen s. 72

Lumier

- pánska košela
- langarm
- slim fit strih
- skryté zapínanie
- Herrenhemd
- langarm
- slim-fit
- verdeckte Knöpfe

Farebnice košiel strane 72
 Musterkarte für Hemden s. 72



Vľavo / Links:
Košeľa / Hemd: Bibiana
Nohavice / Hose: Lubena
(str. / Seite 35)

Vpravo / Rechts:
Košeľa / Hemd: Laura
Sukňa / Rock: Roxana
(str. / Seite 37)



Bibiana

- dámska blúзка
- dlhý rukáv
- tvarovaný strih
- Damenbluse
- langarm
- tailierter Schnitt

Farebnice blúzok na strane 72
Musterkarte für Blusen s. 72



Laura

- dámska blúзка
- 3/4 rukáv
- tvarovaný strih
- Damenbluse
- 3/4 Ärmel
- tailierter Schnitt

Farebnice blúzok na strane 72
Musterkarte für Blusen s. 72



Hana

- dámska blúзка s fazónkou
- dlhý rukáv
- tvarovaný strih
- Damenbluse mit Fasson
- langarm
- tailierter Schnitt

Farebnice blúzok na strane 72
Musterkarte für Blusen s. 72



Luisa

- dámska blúзка
- krátky rukáv
- Damenbluse
- kurzarm
- tailierter Schnitt

Farebnice blúzok na strane 72
Musterkarte für Blusen s. 72



Heros

- pánska košela
- krátky rukáv
- tvarovaný strih
- Herrenhemd
- kurzarm
- tailierter Schnitt

Farebnice košiel strane 72
Musterkarte für Hemden s. 72



Damian

- pánska košela
- dlhý rukáv
- tvarovaný strih
- Herrenhemd
- langarm
- tailierter Schnitt

Farebnice košiel strane 72
Musterkarte für Hemden s. 72



Ronald³

- pánske oblekové nohavice
- dve predné vrecká
- zadné vrecko na gombík
- klasický strih
- 65% polyester / 35% viskóza
- pranie na 30°C
- Herrenhose
- Knopf vorne
- 2 Vornetaschen und
2 Hintertaschen
- klassischer Schnitt
- 65% PES / 35% Viskose
- waschbar bei 30°C

Farby / Farben:





Vľavo / Links:
 Vesta / Weste: Lara
 Sukňa / Rock: Roxana
 (str. / Seite 37)

Vpravo / Rechts:
 Vesta / Weste: Laros
 Nohavice / Hose: Ronald
 (str. / Seite 37)



Lara

- dámska vesta na 5 gombíkov
- vytkávaný jemný prúžok
- dve predné vrecká
- sťahovanie na gombíky vzadu
- 100% polyester
- pranie na 30°C
- Damenweste mit 5 Knöpfe
- gewebte Streifen
- 2 Taschen
- Rückenteil verstellbar
- 100% PES
- waschbar bei 30°C

Laros

- pánska vesta na 5 gombíkov
- vytkávaný jemný prúžok
- dve predné vrecká
- sťahovanie na pracku vzadu
- 100% polyester
- pranie na 30°C
- Herrenweste mit 5 Knöpfe
- gewebte Streifen
- 2 Taschen
- Rückenteil verstellbar
- 100% PES
- waschbar bei 30°C



Mona

- dámska vesta na 5 gombíkov
- dve predné vrecká
- zadný diel v čiernej farbe
- sťahovanie na gombíky vzadu
- 100% polyester
- pranie na 30°C
- Damenweste mit 5 Knöpfe
- 2 Taschen
- schwarze Hinterteil
- schwarzer Rückenteil
- 100% PES
- waschbar bei 30°C

Monako

- pánska vesta na 5 gombíkov
- dve predné vrecká
- zadný diel v čiernej farbe
- sťahovanie na pracku vzadu
- 100% polyester
- pranie na 30°C
- Herrenweste mit 5 Knöpfe
- 2 Taschen
- schwarze Hinterteil
- schwarzer Rückenteil
- 100% PES
- waschbar bei 30°C



Gaba

- dámska vesta na 4 gombíky
- dve predné vrecká
- sťahovanie na gombíky vzadu
- 100% polyester
- pranie na 30°C
- Damenweste mit 4 Knöpfen
- 2 Taschen
- Rückenteil verstellbar
- 100% PES
- waschbar bei 30°C

Gabo

- pánska vesta na 5 gombíkov
- dve predné vrecká
- sťahovanie na pracku vzadu
- 100% polyester
- pranie na 30°C
- Herrenweste mit 5 Knöpfen
- 2 Taschen
- Rückenteil verstellbar
- 100% PES
- waschbar bei 30°C



Vľavo / Links:
 Vesta / Weste: Dalila
 Blůzka / Bluse: Bibiana
 (str. / Seite 43)

Vpravo / Rechts:
 Vesta / Weste: Darius
 Košela / Hemd: Damian
 (str. / Seite 45)



1.



2.



3.



4.



5.



6.



7.



8.

Dalila ¹

- dámska vesta na 4 gombíky
- dve predné vrecká
- zadný diel v čiernej farbe
- sťahovanie na gombíky vzadu
- 100% polyester
- Damenweste mit 5 Knöpfen
- gewebte Streifen
- 2 Taschen
- Rückenteil verstellbar
- 100% PES

Darius ²

- pánska vesta na 4 gombíky
- dve predné vrecká
- zadný diel v čiernej farbe
- sťahovanie na pracku vzadu
- 100% polyester
- Herrenweste mit 4 Knöpfen
- 2 Taschen
- schwarzer Hinterteil
- Rückenteil verstellbar
- 100% PES

Belisa ³

- dámska vesta na 3 gombíky
- dve predné vrecká
- sťahovanie na gombíky vzadu
- 100% polyester
- Damenweste mit 3 Knöpfen
- 2 Taschen
- Rückenteil verstellbar
- 100% PES

Bolero ⁴

- pánska vesta na 5 gombíkov
- dve predné vrecká
- sťahovanie na pracku vzadu
- 100% polyester
- Herrenweste mit 5 Knöpfen
- 2 Taschen
- schwarzer Hinterteil
- 100% PES

Vanda ⁵

- dámska vesta na 5 gombíkov
- bez podšívky
- dve predné vrecká
- sťahovanie na gombíky vzadu
- 65% polyester / 35% bavlna
- Damenweste mit 5 Knöpfen
- ohne Futter
- 2 Taschen
- Rückenteil verstellbar
- 65% PES / 35% Baumwolle

Vandero ⁶

- pánska vesta na 5 gombíkov
- bez podšívky
- dve predné vrecká
- sťahovanie na pracku vzadu
- 65% polyester / 35% bavlna
- Herrenweste mit 5 Knöpfen
- ohne Futter
- 2 Taschen
- Rückenteil verstellbar
- 100% PES

Crema ⁷

- dámska vesta na 3 gombíky
- dve predné vrecká
- zadný diel v čiernej farbe
- sťahovanie na gombíky vzadu
- 100% polyester
- Damenweste mit 3 Knöpfen
- 2 Taschen
- schwarze Hinterteil
- Rückenteil verstellbar
- 100% PES

Crema ⁸

- pánska vesta na 5 gombíkov
- dve predné vrecká
- zadný diel v čiernej farbe
- sťahovanie na pracku vzadu
- 100% polyester
- Herrenweste mit 5 Knöpfen
- 2 Taschen
- schwarzer Hinterteil
- Rückenteil verstellbar
- 100% PES



Vľavo / Links:
Sukňa / Rock: Zara

Vpravo / Rechts:
Nohavice / Hose: Miriam



1.



2.



3.



4.



5.



6.



7.

Nika ¹

- dámska sukňa bez podšívky
- zapínanie na gombík vzadu
- 100% polyester
- pranie na 40°C
- Damenrock
- ohne Futter
- Knopf hinten
- Schlitz hinten
- 100% PES
- waschbar bei 40°C

Zara ²

- dámska sukňa s podšívkou
- široký pás
- zapínanie na gombík vzadu
- 100% polyester
- pranie na 40°C
- Damenrock
- breites Band
- mit Futter
- Knopf hinten
- Schlitz hinten
- 100% PES
- waschbar bei 40°C

Riviera ³

- dámska sukňa s podšívkou
- dva záhyby vpredu
- zapínanie na gombík vzadu
- 100% polyester
- pranie na 40°C
- Damenrock
- mit Futter
- 2 Falten vorne
- Knopf hinten
- Schlitz hinten
- 100% PES
- waschbar bei 40°C

Kamila ⁴



- dámske jeansové nohavice
- priliehavý strih
- dve predné vrecká
- pútko na opasok
- 95% bavlna / 5% elastan
- pranie na 60°C
- Damen-Jeanshose
- slimfit Schnitt
- 2 Vornetaschen
- Gürtelschlaufen
- 95% Baumwolle / 5% Elastin
- waschbar bei 60°C

Lora ⁵

- dámske nohavice
- širší strih
- zapínanie na gombík vpredu
- 100% polyester
- pranie na 40°C
- Damenhose
- breiterer Schnitt
- Knopf vorne
- 100% PES
- waschbar bei 40°C

Miriam ⁶

- dámske nohavice
- rovný strih
- zapínanie na gombík vpredu
- 100% polyester
- pranie na 40°C
- Damenhose
- klassischer Schnitt
- Knopf vorne
- 100% PES
- waschbar bei 40°C

Liana ⁷



- dámske nohavice
- úzky strih
- zapínanie na gombík vpredu
- pútko na opasok
- 100% polyester
- pranie na 40°C
- Damenhose
- slimfit Schnitt
- Knopf vorne
- 100% PES
- waschbar bei 40°C

Corporate wear
Corporate wear



Vľavo / Links:
Zástera / Schürze: Kamelia
Nohavice / Hose: Kamilo

Vpravo / Rechts:
Zástera / Schürze: Felina
Nohavice / Hose: Salim



Kamelia

- someliarska zástera
- nastavovacie gombíky vzadu
- vrecko na hrudi a na boku
- 70x85
- 65% polyester / 35% bavlna
- pranie na 60°C
- Latzschürze
- Tasche auf dem Latz
- verstellbares Halsband
- 70x85cm
- 65% PES / 35% Baumwolle
- waschbar bei 60°C

Farby / Farben:



Felina

- zástera s preložkou
- rázporok vpredu
- vrecko na boku
- 90x80cm
- 65% polyester / 35% bavlna
- pranie na 60°
- Bistroschürze
- mit Schlitz
- breites Band
- 90x80cm
- 65% PES / 35% Baumwolle
- waschbar bei 60°C

Farby / Farben:



Patrik



- pánske čašnícke nohavice
- klasický strih
- 2 predné a 1 zadné vrecko
- pútko na opasok
- 100% polyester
- pranie na 40°C
- Herrenhose
- klassischer Schnitt
- 2 Taschen und 1 Hintertasche
- Gürtelschlaufen
- 100% PES
- waschbar bei 40°C

Salim



- pánske čašnícke nohavice
- priliehavý strih
- 2 predné a 1 zadné vrecko
- pútko na opasok
- 100% polyester
- pranie na 40°C
- Herrenhose
- slimfit
- 2 Taschen und 1 Hintertasche
- Gürtelschlaufen
- 100% PES
- waschbar bei 40°C



Kamilo



- pánske jeansové nohavice
- úzky strih
- 2 predné a 1 zadné vrecko
- pútko na opasok
- 95% bavlna / 5% elasthan
- pranie: 60°C
- Herrenhose
- slimfit
- 2 Vornetaschen und 1 Hintertasche
- Gürtelschlaufen
- 95% Baumwolle / 5% Elasthan
- waschbar bei 60°C



Vľavo / Links:
Záster / Schürze: Fabia

Vpravo / Rechts:
Záster / Schürze: Viktoria



1.



2.



3.

Viktoria ¹

- denimová záster s náprsenkou
- 80x85cm
- kožené odopínateľné a nastaviteľné traky
- kontrastné štepovanie
- 1 vrecko na hrudi a 2 na bokoch
- 100% bavlna
- pranie na 60°C
- Latzschürze aus Denim
- 80x85cm
- Lederbänder verstellbar
- kontrastvoll gesteppt
- 1 Latztasche und 2 Seitentaschen
- 100% Baumwolle
- waschbar bei 60°C

Sabina ²

- záster z denimového materiálu
- 80x70cm
- kožené odopínateľné traky
- kontrastné štepovanie
- rázporok v strede
- 2 bočné vrecká
- 100% bavlna
- pranie na 60°C
- Bistroschürze aus Denim
- 80x70cm
- Lederband verstellbar
- kontrastvoll gesteppt
- 2 Seitentaschen
- 100% Baumwolle
- waschbar bei 60°C

Fabia ³

- záster z denimového materiálu
- 80x40cm
- kožené odopínateľné traky
- kontrastné štepovanie
- 2 bočné vrecká
- 100% bavlna
- pranie na 60°C
- Halbschürze aus Denim
- 80x40cm
- Lederband verstellbar
- kontrastvoll gesteppt
- 2 Seitentaschen
- 100% Baumwolle
- waschbar bei 60°C



Vľavo / Links:
Zástera / Schürze: Leona
Polokošeľa / Polo: Rado

Vpravo / Rechts:
Zástera / Schürze: Sofia
Polokošeľa / Polo: Adora



1.

Nikolas ¹

- pánska polokošeľa
- 100% bavlna
- jemný piqué úplet
- veľkosti S - 3XL
- Herrenpolo
- 100% Baumwolle
- piqué Materiall
- Größen S - 3XL

Farby / Farben:



2.

Nikoleta ²

- dámska polokošeľa
- 100% bavlna
- jemný piqué úplet
- veľkosti S - XXL
- Damenpolo
- 100% Baumwolle
- piqué Materiall
- Größen S - XXL

Farby / Farben:

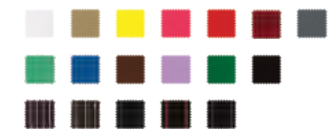


3.

Sofia ³

- polovičná zástera
- 90x70cm
- 65% polyester / 35% bavlna
- pranie na 60°C
- Halbschürze
- 90x70cm
- 65% PES / 35% Baumwolle
- waschbar bei 60°C

Farby / Farben:



4.

Leona ⁴

- polovičná zástera
- 80x45cm
- 65% polyester / 35% bavlna
- pranie na 60°C
- Halbschürze
- 90x70cm
- 65% PES / 35% Baumwolle
- waschbar bei 60°C

Farby / Farben:





Vľavo / Links:
Zástera / Schürze: Tatiana

Vpravo / Rechts:
Zástera / Schürze: Olivia

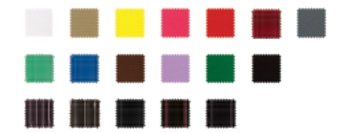


1.

Tatiana ¹

- polovičná zástera
- 90x90cm
- rózporok v strede
- 65% polyester / 35% bavlna
- pranie na 60°C
- Bistroschürze
- 90x90cm
- Schlitz mittig
- 65% PES / 35% Baumwolle
- waschbar bei 60°C

Farby / Farben:

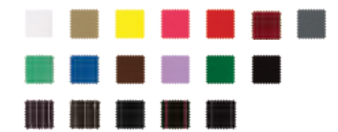


2.

Olivia ²

- polovičná zástera
- 90x90cm
- 65% polyester / 35% bavlna
- pranie na 60°C
- Bistroschürze
- 90x90cm
- 65% PES / 35% Baumwolle
- waschbar bei 60°C

Farby / Farben:

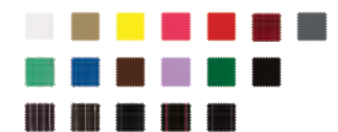


3.

Paula ³

- zástera s náprsenkou
- 90x90cm
- 65% polyester / 35% bavlna
- pranie na 60°C
- Latzschürze
- 90x90cm
- 65% PES / 35% Baumwolle
- waschbar bei 60°C

Farby / Farben:



4.

Paulina ⁴

- zástera s náprsenkou
- 70x85cm
- 65% polyester / 35% bavlna
- pranie na 60°C
- Latzschürze
- 70x85cm
- 65% PES / 35% Baumwolle
- waschbar bei 60°C

Farby / Farben:





Papilon

- motýlik
- 100% polyester
- veľkosť 12,5cm
- Fliege
- 100% PES
- Größe 12,5cm

biela / weiss
 limetka / limette
 smaragd
 červená / rot
 bordová / weinrot
 svetlomodrá / hellblau
 modrá / blau
 kaki / khaki
 hnedá / braun
 strieborná / silver
 čierna / schwarz



Hardy

- traky
- polyester / elastan
- šírka cca 3cm
- Hoseträger
- PES / Elasthan
- Breite ca. 3cm

biela / weiss
 červená / rot
 hnedá / braun
 čierna / schwarz



Carmen

- kravata
- 144x8cm
- 100% polyester
- Krawatte
- 144x8cm
- 100% PES

biela / weiss
 limetka / limette
 smaragd
 červená / rot
 bordová / weinrot
 svetlomodrá / hellblau
 modrá / blau
 kaki / khaki
 hnedá / braun
 strieborná / silver
 čierna / schwarz



Amelia

- dámsky šál
- 140x25cm
- 100% polyester
- Damenschall
- 140x25cm
- 100% PES

biela / weiss
 limetka / limette
 smaragd
 červená / rot
 bordová / weinrot
 svetlomodrá / hellblau
 modrá / blau
 kaki / khaki
 hnedá / braun
 strieborná / silver
 čierna / schwarz



Gustav

- kožený opasok
- čierna farba
- dĺžky: 90cm, 100cm, 110cm

- Ledergürtel
- schwarz
- Längen: 90cm, 100cm, 110cm



Gabriel

- textilný opasok
- čierna farba
- nastaviteľná veľkosť

- Textilgürtel
- schwarz
- verstellbar



Fermata

- čašnícka peňaženka z napodobeniny kože
- 7 priečinkov (jeden na zips)
- posuvné kovové otváranie
- rozmer 17x10x3cm

- Geldbörse in Lederoptik
- 7 Scheinfächer
- mit Leiterschloss
- Massen: 17x10x3cm



Bastila

- čašnícka peňaženka z teľacej kože
- 7 priečinkov (jeden na zips)
- posuvné kovové otváranie
- rozmer 18x10x4cm

- Geldbörse aus Vollrindleder
- 7 Scheinfächer
- mit Leiterschloss
- Massen: 18x10x4cm



Klog

- bezpečnostná obuv
 - protišmyková, odolná voči olejom a kyselinám, antistatická
 - oceľová špička (tlak 200J)
 - zvršok z materiálu Texfibre
 - antibakteriálna stielka
 - odpínateľný remienok
 - biela (model A711)
 - čierna (model A713)
 - veľ. 35-47
- Sicherheitsschuh KLOG
 - rutschhemmend, Öl-resistent, antistatisch
 - Stahlkappe (200J)
 - Obermateriall Texfibre
 - antibakterielles Innenfutter
 - Riemen abnehmbar
 - weiss (Art. A711)
 - schwarz (Art. A713)
 - Größen 35-47



Sliper

- bezpečnostná obuv
 - protišmyková, odolná voči olejom a kyselinám, antistatická
 - oceľová špička (tlak 200J)
 - zvršok z materiálu Texfibre
 - antibakteriálna stielka
 - biela (model A711)
 - čierna (model A713)
 - veľ. 35-47
- Sicherheitsschuh
 - rutschhemmend, Öl-resistent, antistatisch
 - Stahlkappe (200J)
 - Obermateriall Texfibre
 - antibakterielles Innenfutter
 - weiss (Art. A711)
 - schwarz (Art. A713)
 - Größen 35-47



Thor

- bezpečnostná obuv
 - odľahčená a komfortná
 - vyrobená z materiálu X-Cell
 - protišmyková, odolná voči olejom
 - spevnená na špičkách a pätách
 - biela (model 18/30002, 01)
 - čierna (model 18/30002, 10)
 - veľ. 36-46
- Sicherheitsschuh
 - leicht und komfortabel
 - Materiall X-Cell
 - rutschhemmend und Öl-resistent
 - mit verstärktem Zehen- und Fersenbereich
 - weiss (Art. 18/30002, 01)
 - schwarz (Art. 18/30002, 10)
 - Größen 36-46



Malibu

- bezpečnostná obuv
 - protišmyková, odolná voči olejom a kyselinám, antistatická
 - oceľová špička (tlak 200J)
 - zvršok z materiálu Texfibre
 - antibakteriálna stielka
 - čierna (model N319)
 - veľ. 35-47
- Sicherheitsschuh
 - rutschhemmend, Öl-resistent, antistatisch
 - Stahlkappe (200J)
 - Obermateriall Texfibre
 - antibakterielles Innenfutter
 - schwarz (Art. N319)
 - Größen 35-47



Artis

- bezpečnostná obuv
 - protišmyková, odolná voči olejom, antistatická
 - zvršok z hydrofóbného materiálu MICRO PRO
 - antibakteriálna, anatomická a vymeniteľná stielka
 - čierna (model 6660 OB A E FO)
 - veľ. 36-48
- Sicherheitsschuh
 - rutschhemmend, Öl-resistent, antistatisch
 - Obermateriall MICRO PRO
 - antibakterielles und anatomisch Innenfutter
 - schwarz (Art. 6660 OB A E FO)
 - Größen 36-48



Permon

- bezpečnostná obuv
 - protišmyková, odolná voči olejom, antistatická
 - zvršok z mikrovlákná
 - stielka DRYSOLE
 - čierna (model 6660 OB A E FO)
 - veľ. 36-48
- Sicherheitsschuh
 - rutschhemmend, Öl-resistent, antistatisch
 - Obermateriall aus Mikrofaser
 - Innenfutter DRYSOLE
 - schwarz (Art. 6660 OB A E FO)
 - Größen 36-48



Evita

- bezpečnostná kožená obuv
 - pre manažérov a čašníkov
 - protišmyková, odolná voči olejom a kyselinám, antistatická
 - tlmiača podrážka
 - čierna (model R863L)
 - veľ. 35-42
- Sicherheitsschuh aus Leder
 - für Manager und Kellner
 - rutschhemmend, Öl-resistent, antistatisch
 - Energieaufnahme im Sohlebereich
 - schwarz (model R863L)
 - Größen 35-42



Tivoli

- bezpečnostná kožená obuv
 - pre manažérov a čašníkov
 - protišmyková, odolná voči olejom a kyselinám, antistatická
 - tlmiača podrážka
 - čierna (model M083L)
 - veľ. 38-47
- Sicherheitsschuh aus Leder
 - für Manager und Kellner
 - rutschhemmend, Öl-resistent, antistatisch
 - Energieaufnahme im Sohlebereich
 - schwarz (Art. M083L)
 - Größen 38-47



Rita

- dámsky kazak
- tvarovaný strih
- skryté zapínanie na cvoky
- 50% bavlna / 50% polyester
- pranie na 60°C
- Damenkasack
- tailierter Schnitt
- verdeckte Druckknöpfe
- 50% Baumwolle / 50% PES
- waschbar bei 60°C

Farby lemovania / Paspelierung:



Timea

- dámsky kazak
- tvarovaný strih
- 2 bočné vrecká a 1 náprsné vrecko
- 52% polyester / 48% bavlna
- pranie na 60°C
- Damenkasack
- tailierter Schnitt
- 2 Seiten und 1 Brusttasche
- 52% PES / 48% Baumwolle
- waschbar bei 60°C

Farby prvkov / Farbelemente:



Kamila



- dámske strečové jeansové nohavice
- 2 predné a 2 zadné vecká
- 97% bavlny / 3% elastan
- pranie na 60°C
- Damen-Jeanshose
- 2 Taschen und 1 Hintertasche
- 97% Baumwolle / 3% Elasthan
- waschbar bei 60°C



Kazak / Kasack: Norika
Nohavice / Hose: Daniela (str. / Seite 29)



Norika



- dámsky kazak
- tvarovaný strih
- skryté zapínanie na cvoky
- dve bočné vrecká
- 65% bavlna / 30% polyester / 5% elastan
- Damenkasack
- tailierter Schnitt
- verdeckte Druckknöpfe
- 2 Seiten und 1 Brusttasche
- 65% Baumwolle / 30% PES / 5% Elasthan
- waschbar bei 60°C

Farby / Farben:



Nikola

- pracovné šaty
- biele kontrastné prvky
- 2 bočné a 1 náprsné vrecko
- 100% polyester
- Arbeitskleider
- kontrastvolle Teile
- 2 Seitentaschen und 1 Brusttasche
- 100% PES
- waschbar bei 60°C

Farby / Farbe:



Tomo

- pracovná blúza
- V-výstrih
- 100% bavlna
- pranie na 90°C
- Herrenkasack
- V-Auschnitt
- 100% Baumwolle
- waschbar bei 90°C

Farby / Farbe:





Nikola

- pracovné šaty
- kontrastné prvky
- 2 bočné a 1 náprsné vrecko
- 100% polyester
- pranie na 60°C
- Arbeitskleider
- kontrastvolle Teile
- 2 Seitentaschen und 1 Brusttasche
- 100% PES
- waschbar bei 60°C



Erika

- dámsky plášť so zapínaním na gombíky
- 2 bočné a 1 náprsné vrecko
- 100% bavlna
- pranie na 90°C
- Damenkittel
- 2 Seiten und 1 Brusttasche
- 100% Baumwolle
- waschbar bei 90°C



Samuel

- pánsky plášť so zapínaním na gombíky
- 2 bočné a 1 náprsné vrecko
- 100% bavlna
- pranie na 90°C
- Herrenkittel
- 2 Seiten und 1 Brusttasche
- 100% Baumwolle
- waschbar bei 90°C



1.



2.



3.



4.



5.



6.



7.



8.

Orbis ¹

- 100% bavlna
- atlasová bordúra
- 210 g/m²
- biely
- 49x49, 100x100, 140x140, 140x180, 140x220
- mit Atlaskante
- 100% Baumwolle
- 210 g/m²
- weiss
- 49x49, 100x100, 140x140, 140x180, 140x220

Sirius ²

- 50% bavlna / 50% polyester
- 245 g/m²
- biela, champagne, žltá, bordová
- 40x40, 50x50, 80x80, 100x100, 120x120, 120x160, 130x130, 140x180, 140x220
- 50% Baumwolle / 50% PES
- 245 g/m²
- weiss, champagne, gelb, weinrot
- 40x40, 50x50, 80x80, 100x100, 120x120, 120x160, 130x130, 140x180, 140x220

Sara ³

- 100% polyester
- nešpinivá teflonová úprava
- 250 g/m²
- biela, champagne, staroružová
- 40x40, 50x50, 80x80, 100x100, 120x120, 120x160, 130x130, 130x170, 130x210, kruh 240
- 100% PES
- fleckendabweisend (Teflon beschichtet)
- 250 g/m²
- weiss, champagne, rosa
- 40x40, 50x50, 80x80, 100x100, 120x120, 120x160, 130x130, 130x170, 130x210, ring 240

Leinen ⁴

- 100% polyester
- nešpinivá teflonová úprava
- 250 g/m²
- biela, champagne, žltá, terakota, zelená, modrá
- 40x40, 50x50, 80x80, 100x100, 120x120, 120x160, 130x130, 130x170, 130x210, kruh 240
- 100% PES
- fleckendabweisend (Teflon beschichtet)
- 250 g/m²
- weiss, champagne, gelb, terracota, grün, blau
- 40x40, 50x50, 80x80, 100x100, 120x120, 120x160, 130x130, 130x170, 130x210, ring 240

Paloma ⁵

- froté vysokej kvality
- 100% bavlna
- 550 g/m²
- uterák v rozmere 50x100cm
- osuška v rozmere 70x140cm
- hochwertiges Froté
- 100% Baumwolle
- 550 g/m²
- Handtuch 50x100cm
- Badetuch 70x140cm

Terion ⁶

- froté vysokej kvality
- 100% bavlna
- 500 g/m²
- uterák v rozmere 50x100cm
- osuška v rozmere 70x140cm
- hochwertiges Froté
- 100% Baumwolle
- 500 g/m²
- Handtuch 50x100cm
- Badetuch 70x140cm

Anita ⁷

- froté uterák
- 100% bavlna
- 400 g/m²
- modrý, kávový, biely, ružový, žltý, zelený, marhuľový
- Froté Handtuch
- 100% Baumwolle
- 400 g/m²
- blau, latté, weiss, rosa, gelb, grün, pfirsich

Verdi ⁸

- župan unisex
- 100% bavlna
- 380 g/m²
- S-XXL
- Bademantel unisex
- 100% Baumwolle
- 380 g/m²
- S-XXL

Vzorkovník košiel / Musterkarte für Hemden



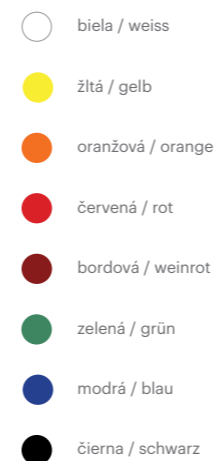
Pri košeliach rozlišujeme tri druhy strihu, a to rovný, tvarovaný (tailored fit) a prilievavý (slim-fit). Všetky uvedené košeľe sú v tvarovanom strihu s výnimkou košiel s označením slim-fit.

Alle unsere Hemden sind im taillierter Schnitt. Ausnahme sind slim-fit Hemden.

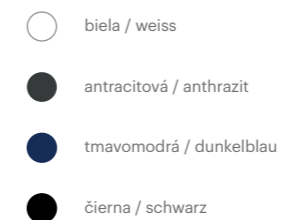
Farebnice / Farbkarte



Farby lemovania Paspelierung



Corporate Wear



Tričká a polokošeľe T-Shirts und Polohemden





Ako vyšiť kuchársky rondón?
Wie Kochjacke besticken?

Golier: štátny znak, logo, nápis
Kragen: Wappen, Logo, Schriftzug
SK, EU, CZ, PL, HU, AT, DE, FR, IT, ES



Rukávy: logo, štátny znak
Ärmel: Logo, Wappen

Manžeta: meno, iniciály, logo
Manschette: Name, Initiale, Logo

Hruď: logo, meno, titul
Brust: Logo, Name, Titel

Písmo
Schriftart

1. English Addagio

Peter Mikula

2. Dynalight

Peter Mikula

3. Grand Hotel

Peter Mikula

4. Croissant

Peter Mikula

5. Montserrat

Peter Mikula

Na oblečenie je možné vyhotoviť výšivku mena, loga alebo štátneho znaku.
Pri výšivke mena je možné vybrať si z rôznych typov písma.

Ihre Bekleidung ist möglich mit dem Name oder Ihrem Logo, bzw. Staatwappen zu besticken. Zur Verfügung stehen auch verschiedene Arten von Schriftzüge.



Hruď
Brust

Rukáv
Ärmel

Zástera
Schürze



Golier
Kragen

Náprsenka
Latz

Na odevy aplikujeme logo formou výšivky alebo potlače. Sú to najčastejšie metódy zušľachtovania textilných produktov a každá z nich vyžaduje individuálny prístup. Radi Vám poradíme, ktorá technika je pre Vás najvhodnejšia. Stick und Druck sind die häufigsten Methoden von Textilveredelung. Beide Methoden haben spezielle Eigenschaften, weil Veredelung kann schon bei der Herstellung bearbeitet werden. Wir beraten Ihnen gerne, welche Methode für Sie optimal ist.



Ako sa správne merať / Wie die richtige Maße nehmen ?



- **Obvod krku**
Zmerajte miesto, kde na krku leží golier košele. Medzi metrom a krkom by mal zostať tesný priestor na dva prsty.
- **Obvod hrude**
Zmerajte vodorovný obvod najširšieho miesta hrude.
- **Obvod pása**
Vyjadruje vodorovný obvod pása resp. miesta, kde nosíte nohavice.
- **Obvod bokov**
Zmerajte vodorovný obvod najširšieho miesta bokov.
- **Bočná dĺžka**
Znamená dĺžku od horného okraja nohavíc po zem (resp. u dám dĺžku sukne).
- **Tip:** Na meranie príslušných partií použite krajčírsky meter.

- **Kragenweite**
Die stärkste Stelle des Halses messen.
- **Brustumfang**
Die stärkste Stelle der Brust waagrecht messen.
- **Taillenumfang**
Die schmalste Stelle um die Taille messen.
- **Hüftumfang**
Waagrecht um die stärkste Stelle der Hüfte / Gesäß messen.
- **Seitenlänge**
Vertikall von dem Saum zum Boden messen.
- **Tip:** Zum messen benutzen Sie Schneider - Maßband.

Veľkostné tabuľky / Maßtabellen

Páni / Herren

Veľkosť / Grösse	Medzinárodná veľkosť / Intl. Grösse	Horný obvod / Oberweite (cm)	Obvod pásu / Taillenumfang (cm)	Obvod bokov / Hüftumfang (cm)	Bočná dĺžka / Seitenlänge (cm)
42	XS	84	74	88	107
44		88	78	92	107
46	S	92	82	96	107
48		96	86	100	107
50	M	100	90	104	107
52		104	94	108	107
54	L	108	98	112	107
56		112	102	116	107
58	XL	116	106	120	107
60		120	110	124	107
62	2XL	124	114	128	107

Dámy / Damen

Veľkosť / Grösse	Medzinárodná veľkosť / Intl. Grösse	Horný obvod / Oberweite (cm)	Obvod pásu / Taillenumfang (cm)	Obvod bokov / Hüftumfang (cm)	Bočná dĺžka / Seitenlänge (cm)
34	XS	80	64	86	106,5
36		84	68	90	106,5
38	S	88	72	94	106,5
40		92	76	98	106,5
42	M	96	80	102	106,5
44		100	84	106	106,5
46	L	104	86	110	106,5
48		110	94	116	106,5
50	XL	116	100	122	106,5
52		122	106	128	106,5
54	2XL	128	112	134	106,5

Veľkostné tabuľky košiel' / Maßtabellen für Hemden

Dámy - Najdôležitejším parametrom býva obvykle horný obvod (prsia), prípadne iné najširšie miesto trupu.
Damen - Oberweite ist generell das wichtigste Parameter.

Veľkosť / Grösse	Medzinárodná veľkosť / Intl. Grösse	Horný obvod / Oberweite (cm)	Obvod pásu / Taillenumfang (cm)
32	XXS	82	62
34	XS	86	65
36	S	90	68
38	M	94	72
40	L	98	76
42	XL	102	80
44	XXL	106	84
46	3XL	110	88
48	4XL	115	95
50	5XL	120	101
52	6XL	125	108

Páni - Veľkosť košele sa najčastejšie priraduje podľa obvodu krku.
Herren - Die Hemden-Größe entspricht der Kragenweite.

Veľkosť / Grösse	Medzinárodná veľkosť / Intl. Grösse	Obvod krku / Kragenweite (cm)	Horný obvod / Oberweite (cm)
36	XS	36	88
37		37	91
38	S	38	94
39		39	97,5
40	M	40	101,5
41		41	105
42	L	42	109
43		43	113
44	XL	44	117
45		45	120,5
46	XXL	46	124,5

